

POUR LE CONFORT OPTIMAL DE VOTRE PIED

CA-F

2010-1

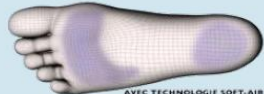


#### TECHNOLOGIE SOFT-AIR

La construction de la semelle multicouche intégrant la technologie SOFT-AIR amortit de façon optimale les chocs inhérents à la marche et permet une pose du pied tout en douceur. Tous les modèles de la collection MEPHISTO hommes et femmes bénéficient de la TECHNOLOGIE SOFT-AIR.



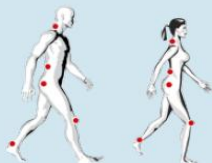
SANS TECHNOLOGIE SOFT-AIR



AVEC TECHNOLOGIE SOFT-AIR

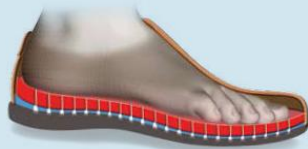
#### UNE MARCHÉ TOUT EN SOUPLESSE

La semelle intercalaire SOFT-AIR, souple et élastique, répartit et réduit les chocs au niveau du talon et de la plante du pied garantissant ainsi un maximum de confort.



#### UNE MARCHÉ SANS FATIGUE

La semelle intercalaire SOFT-AIR réduit considérablement les chocs inhérents à la marche. Vos vertèbres, vos articulations, vos ligaments et votre colonne vertébrale sont ménagés. Une marche naturelle et équilibrée est favorisée.



#### UN CLIMAT SAIN

La structure poreuse et respirante de la semelle SOFT-AIR permet à l'air de circuler. Elle garantit un climat agréable et sain dans la chaussure : vos pieds sont à l'aise et au sec, même après plusieurs heures de marche.

LES AUTHENTIQUES MEPHISTO : DISPONIBLES CHEZ LES REVENEURS AGRÉÉS !

Le modèle présenté ne sont pas disponibles dans tous les points de vente. Les photos sont des illustrations. Les photos sont susceptibles d'être modifiées. Document et photos non contractuels.

# MEPHISTO M

## CHAUSSURES D'EXCEPTION

Printemps • Été 2010



# PIEDS FATIGUÉS ? PLUS JAMAIS !

Nous portons des chaussures MEPHISTO  
avec la TECHNOLOGIE SOFT-AIR.



FAIT MAIN  
PAR NOS  
MAÎTRES  
CHAUSSEURS

POUR LE CONFORT OPTIMAL DE VOTRE PIED

[www.mephisto.com](http://www.mephisto.com)

AGACIA  
US : 5 - 12



ADELE  
US : 5 - 12



HELEN  
US : 5 - 12



HEATHER  
US : 5 - 12



BONNY  
US : 5 - 12



**mobils**  
**ergonomic**  
by  
**MEPHISTO**

ULDA  
US : 5 - 12



**FEMMES**

CASSIA  
US : 5 - 12



FILONA  
US : 5 - 11



RAIKA  
US : 5 - 11



**mobils**  
**ergonomic**  
by  
**MEPHISTO**

OLGA  
US : 5 - 12



BONITO  
US : 7 - 13



EDLEF  
US : 7 - 13



**mobils**  
**ergonomic**  
by  
**MEPHISTO**

WALDEN  
US : 6 - 14



**HOMMES**



Classiques ou décontractés, les modèles de la nouvelle collection MEPHISTO pour hommes et femmes, sont fidèles aux valeurs qui ont fait le succès de la marque : qualité des matières, soin apporté aux détails, confort unique.

FAIT MAIN  
PAR NOS  
MAÎTRES  
CHAUSSEURS

Tous les modèles de la collection MEPHISTO bénéficient de la TECHNOLOGIE SOFT-AIR.



**PIEDS FATIGUÉS ? PLUS JAMAIS !**

**Chaussures MEPHISTO avec la TECHNOLOGIE SOFT-AIR.**

**POUR UNE MARCHÉ TOUT EN DOUCEUR ET SANS FATIGUE.**

Grâce à la TECHNOLOGIE SOFT-AIR, les pieds fatigués font partie du passé. La semelle intercalaire souple SOFT-AIR réduit au maximum les chocs inhérents à la marche. Elle protège vos pieds, soulage vos articulations et prend soin de votre dos.